

CHAPITRE 4 :

NIVEAU D'ETUDES

Page 34 : Individus de 17 ans et plus selon le sexe, l'âge et le diplôme

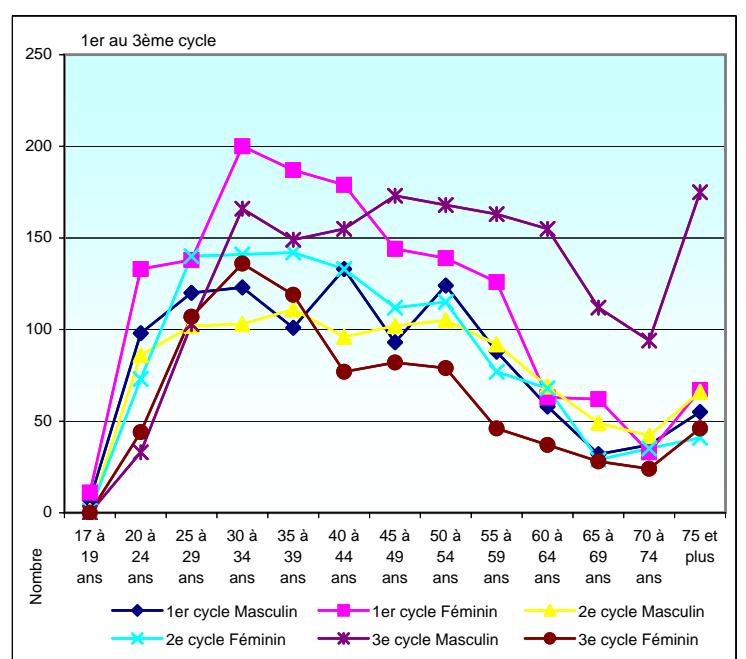
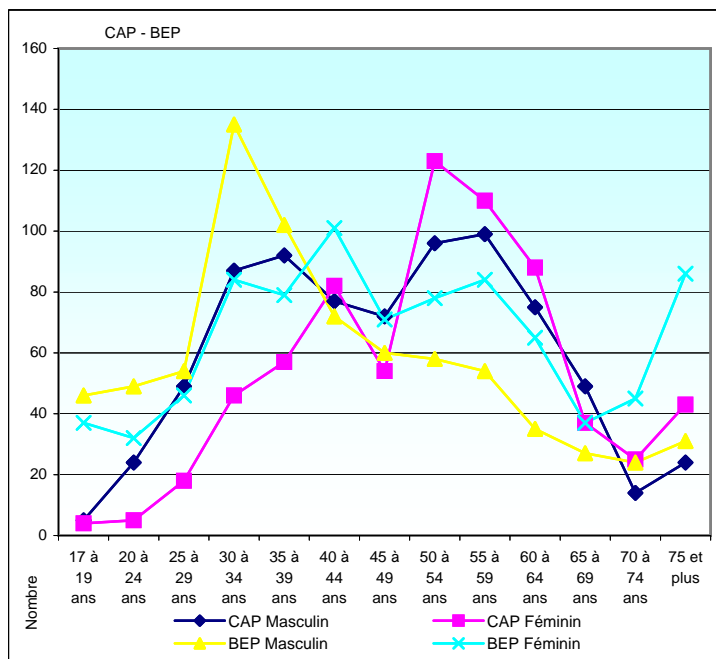
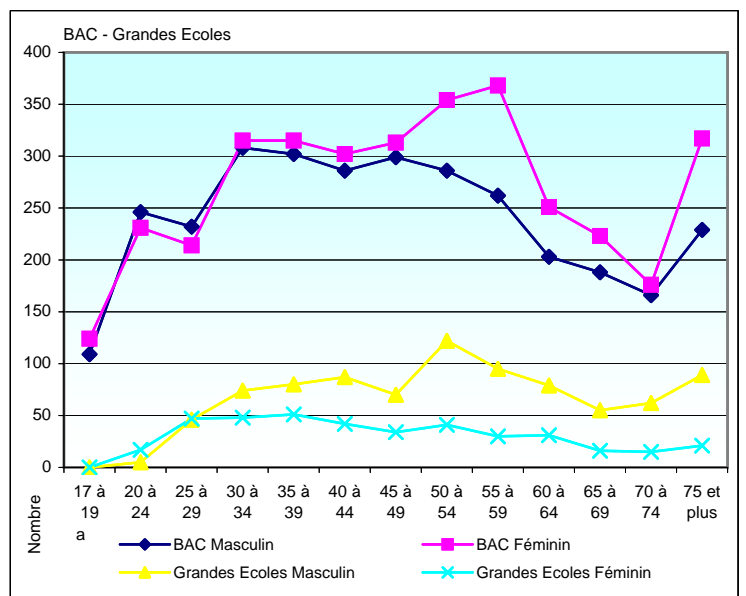
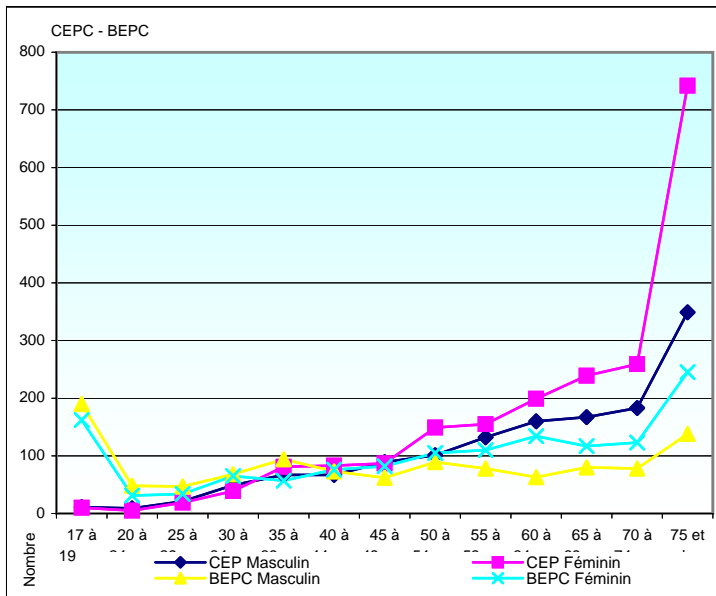
Page 35 : Individus de plus de 17 ans poursuivant des études, classés selon le sexe par âge

Page 36 : Enfants de moins de 16 ans, classés suivant la qualité et la localisation de l'établissement scolaire

Page 37 : Individus de 17 ans et plus, suivant le sexe et l'âge de fin d'étude
(ne fréquentant plus un établissement d'enseignement)

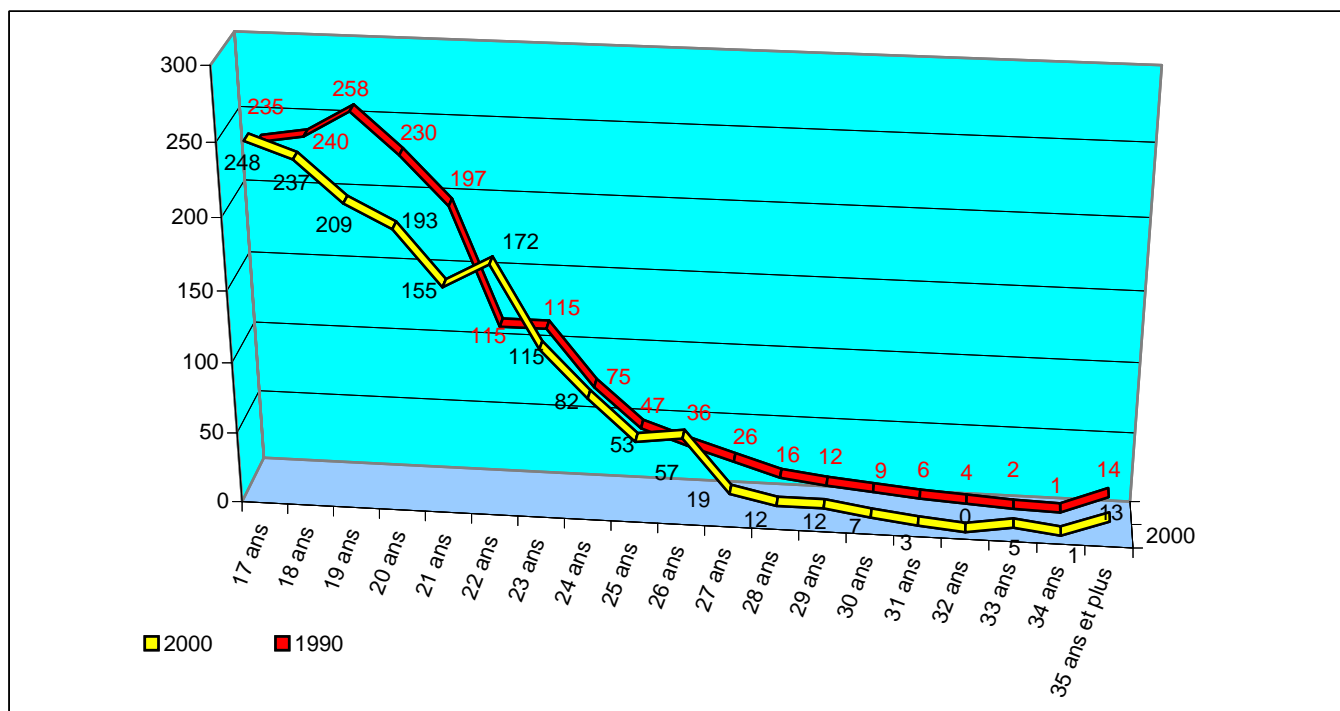
04-01 Individus de 17 ans et plus selon le sexe, l'âge et le diplôme

Année	CEP		BEPC		CAP		BEP		BAC		1er cycle		2e cycle		3e cycle		Gde école		TOTAL
	Masculin	Féminin	Masculin	Féminin	Masculin	Féminin	Masculin	Féminin	Masculin	Féminin	Masculin	Féminin	Masculin	Féminin	Masculin	Féminin	Masculin	Féminin	
17 à 19 ans	11	10	190	162	5	4	46	37	109	124	7	11	1	1	0	0	0	0	718
20 à 24 ans	9	5	48	31	24	5	49	32	246	231	98	133	86	73	33	44	5	17	1169
25 à 29 ans	21	19	47	34	49	18	54	46	232	214	120	138	102	140	103	107	46	47	1537
30 à 34 ans	49	39	68	65	87	46	135	84	308	315	123	200	103	141	166	136	74	48	2187
35 à 39 ans	67	81	94	57	92	57	102	79	302	315	101	187	111	142	149	119	80	51	2186
40 à 44 ans	67	83	73	76	77	82	72	101	286	302	133	179	96	133	155	77	87	42	2121
45 à 49 ans	89	87	62	82	72	54	60	71	299	313	93	144	102	112	173	82	70	34	1999
50 à 54 ans	101	149	89	105	96	123	58	78	286	354	124	139	105	115	168	79	122	41	2332
55 à 59 ans	132	155	78	110	99	110	54	84	262	368	88	126	92	77	163	46	95	30	2169
60 à 64 ans	160	199	63	134	75	88	35	65	203	251	58	63	69	68	155	37	79	31	1833
65 à 69 ans	167	239	80	117	49	37	27	37	188	223	32	62	49	29	112	28	55	16	1547
70 à 74 ans	183	259	78	123	14	25	24	45	166	176	37	33	42	35	94	24	62	15	1435
75 et plus	349	742	138	245	24	43	31	86	229	317	55	67	66	41	175	46	89	21	2764
NON RENSEIGNES	0	0	0	2	0	0	0	0	0	2	0	0	1	1	1	0	0	0	7
TOTAL	1405	2067	1108	1343	763	692	747	845	3116	3505	1069	1482	1025	1108	1647	825	864	393	24004
ENSEMBLE	3472		2451		1455		1592		6621		2551		2133		2472		1257		



04-02 Individus de plus de 17 ans poursuivant des études, classés selon le sexe par âge

	Masculin	Féminin	Ensemble 2000	Ensemble 90	Evolution 2000/90
17 ans	129	119	248	235	5,53
18 ans	120	117	237	240	-1,25
19 ans	102	107	209	258	-18,99
20 ans	87	106	193	230	-16,09
21 ans	85	70	155	197	-21,32
22 ans	86	86	172	115	49,57
23 ans	61	54	115	115	0,00
24 ans	38	44	82	75	9,33
25 ans	25	28	53	47	12,77
26 ans	27	30	57	36	58,33
27 ans	9	10	19	26	-26,92
28 ans	4	8	12	16	-25,00
29 ans	6	6	12	12	0,00
30 ans	4	3	7	9	-22,22
31 ans	0	3	3	6	-50,00
32 ans	0	0	0	4	
33 ans	4	1	5	2	150,00
34 ans	1	0	1	1	0,00
35 ans et plus	5	8	13	14	-7,14
Non définies	0	0	0	11	
TOTAL	793	800	1593	1649	-2,75



04-03 Enfants de moins de 16 ans, classés suivant la qualité et la localisation de l'établissement scolaire

Répartition par sexe			
Age	Masculin	Féminin	Total
- 1 an	69	76	145
1 an	163	139	302
2 ans	177	148	325
3 ans	154	146	300
4 ans	150	146	296
5 ans	138	148	286
6 ans	149	133	282
7 ans	126	132	258
8 ans	161	146	307
9 ans	173	156	329
10 ans	154	141	295
11 ans	153	137	290
12 ans	168	130	298
13 ans	139	123	262
14 ans	132	130	262
15 ans	127	112	239
16 ans	158	130	288
TOTAL	2491	2273	4764

Répartition par type d'établissement					
Age	Nourrice	Crèche	Préscolaire	Scolaire	N.D.
- 1 an	17	26	0	0	102
1 an	47	63	4	6	182
2 ans	59	113	13	10	130
3 ans	24	123	69	12	72
4 ans	4	8	208	58	18
5 ans	0	0	186	91	9
6 ans	0	0	115	162	5
7 ans	0	0	11	241	6
8 ans	0	0	11	284	12
9 ans	0	0	6	319	4
10 ans	0	0	4	285	6
11 ans	0	0	0	283	7
12 ans	0	0	2	291	5
13 ans	0	0	2	244	16
14 ans	0	0	1	244	17
15 ans	0	0	0	216	23
16 ans	0	0	0	0	288
TOTAL	151	333	632	2746	902

Répartition par zone géographique			
Age	Monaco	Hors Monaco	N.D.
- 1 an	46	0	99
1 an	131	6	165
2 ans	196	9	120
3 ans	216	14	70
4 ans	266	10	20
5 ans	264	13	9
6 ans	261	15	6
7 ans	240	12	6
8 ans	267	28	12
9 ans	300	25	4
10 ans	262	28	5
11 ans	262	21	7
12 ans	262	32	4
13 ans	233	16	13
14 ans	222	25	15
15 ans	190	26	23
16 ans	0	0	288
TOTAL	3618	280	866

Répartition suivant la qualité de l'établissement scolaire			
Age	Public	Privé	N.D.
- 1 an	28	8	109
1 an	76	29	197
2 ans	136	35	154
3 ans	154	48	98
4 ans	206	69	21
5 ans	187	88	11
6 ans	200	74	8
7 ans	174	78	6
8 ans	199	95	13
9 ans	237	88	4
10 ans	192	97	6
11 ans	201	82	7
12 ans	208	85	5
13 ans	159	90	13
14 ans	170	77	15
15 ans	146	70	23
16 ans	0	0	288
TOTAL	2673	1113	978

**04-04 Individus de 17 ans et plus, suivant le sexe et l'âge de fin d'étude
(ne fréquentant plus un établissement d'enseignement)**

	Masculin	Féminin	Ensemble 2000	Ensemble 90	Evolution 2000/90
Moins de 14 ans	338	565	903	1837	-50,84
14 ans	647	900	1547	2176	-28,91
15 ans	361	462	823	1021	-19,39
16 ans	953	1114	2067	2277	-9,22
17 ans	736	931	1667	1844	-9,60
18 ans	1587	2037	3624	3591	0,92
19 ans	738	895	1633	1493	9,38
20 ans	1033	1141	2174	1820	19,45
21 ans	636	747	1383	1072	29,01
22 ans	783	780	1563	1095	42,74
23 ans	670	591	1261	898	40,42
24 ans	774	524	1298	833	55,82
25 ans	775	415	1190	730	63,01
26 ans	400	200	600	364	64,84
27 ans	246	105	351	228	53,95
28 ans	168	88	256	176	45,45
29 ans	68	46	114	83	37,35
30 ans	129	76	205	135	51,85
31 à 34 ans	96	57	153	109	40,37
35 ans et plus	75	60	135	110	22,73
NON RENSEIGNES	1840	2469	4309	2106	104,61
TOTAL	13053	14203	27256	23998	13,58

